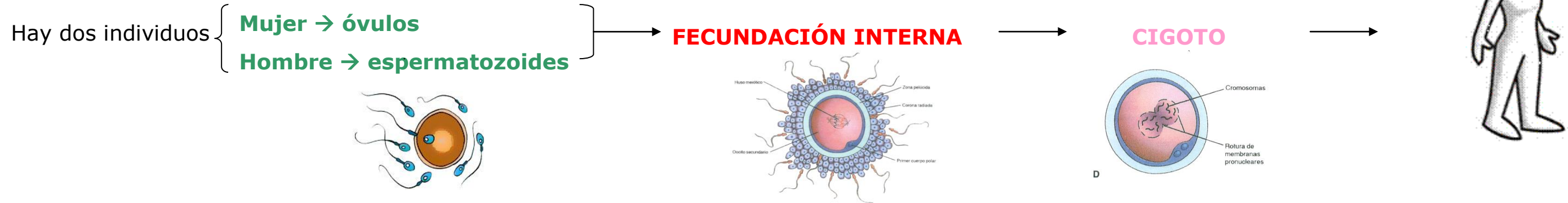


REPRODUCCIÓN Y SEXUALIDAD

- La reproducción permite la perpetuación de la especie a través de los descendientes. La reproducción humana es SEXUAL

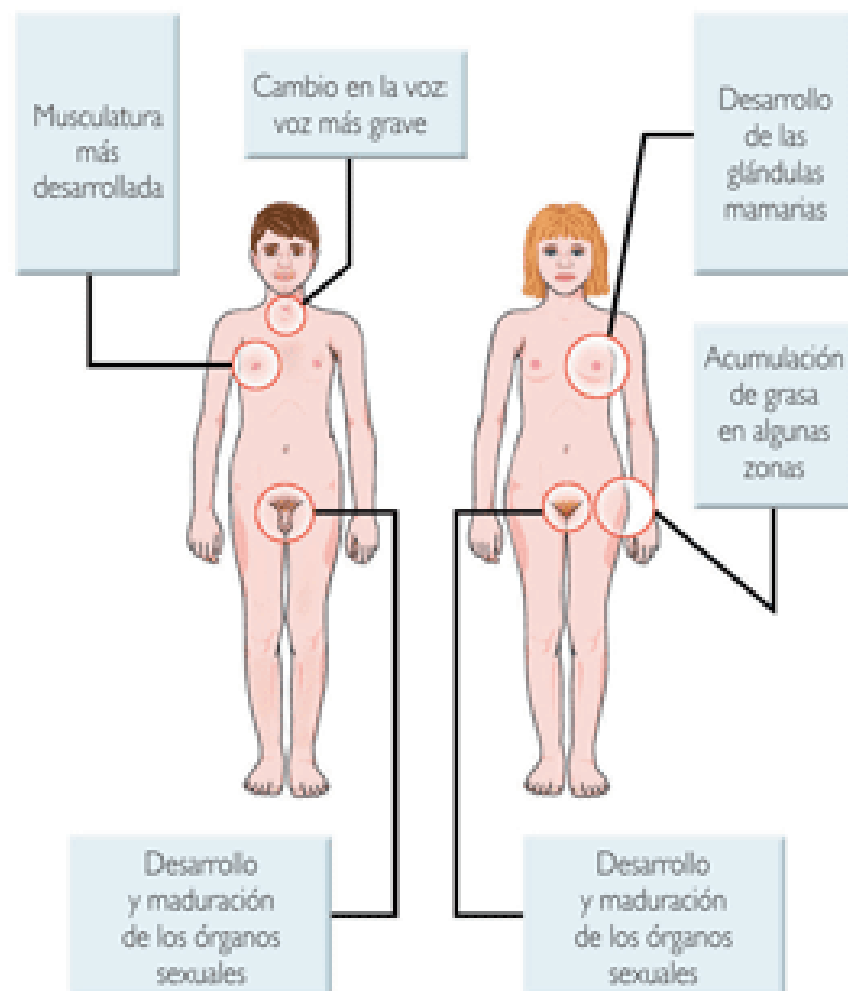


- La sexualidad es una manifestación humana que incluye sentimientos y emociones (amor), la afectividad, el deseo, el placer, la ternura, etc. Y pueden, o no, conducir a la reproducción.

ETAPAS Y CAMBIOS CORPORALES EN EL CUERPO HUMANO

CARACTERES SEXUALES PRIMARIOS presencia del aparato reproductor femenino o masculino, se nace con ello.

CARACTERES SEXUALES SECUNDARIOS (CSS) caracteres que diferencian a la mujer del hombre (en hombres: voz grave, mayor desarrollo muscular, vello corporal o en mujeres: voz aguda, presencia de mamas, caderas desarrolladas o menor cantidad de vello corporal) se desarrollan en la pubertad.



INFANCIA desde el nacimiento hasta los 10 años. Los dos sexos se parecen mucho, la diferencia está en la presencia de diferente órgano sexual.

ADOLESCENCIA Comienza a los 10 años y termina entre los 18 y 20 años. El proceso que caracteriza esta etapa es su comienzo que es la pubertad.

La **PUBERTAD** se caracteriza por el crecimiento y desarrollo de los órganos sexuales empieza

- En mujeres a los 10 u 11 años con la aparición de los CSS y de la 1ª menstruación o menarquia.
- En hombres de los 12 a 13 años con la aparición de los CSS y las primeras eyaculaciones.

En la adolescencia se completa el desarrollo corporal y mental.

EDAD ADULTA comienza a los 18 y 20 años y se dan cambios sociales, familiares y laborales. No se crece pero sí se aumenta de peso. Se alcanza una cierta estabilidad. En la mujer finaliza la edad fértil con la **menopausia**, última menstruación.

