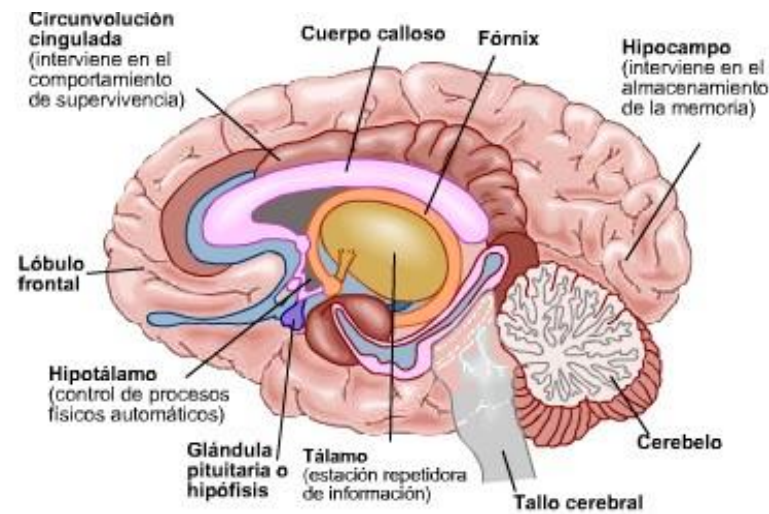


SISTEMA NERVIOSO

SISTEMA NERVIOSO CENTRAL O CEREBROESPINAL



SISTEMA NERVIOSO PERIFÉRICO

Está formado por: **GANGLIOS** y **NERVIOS**:
Sensitivos y **Motores**

ENCÉFALO

Se encuentra dentro del **cráneo** y protegido por **líquido cefalorraquídeo** y **meninges**. Formado por: CEREBRO, CEREBELO y tronco cerebral donde está el BULBO RAQUÍDEO.

CEREBRO formado por 100.000 millones de neuronas, presenta circunvoluciones y surcos o cisuras, pesa 1,5 Kg y tiene dos **hemisferios** con distintas funciones comunicados por el **cuerpo caloso**.

Presenta funciones superiores como el **pensamiento**, la **inteligencia**, el **habla**, la **memoria**, los **sentimientos** y las **áreas motoras** y **sensitivas**. Presenta dos capas:

Corteza o córtex presenta lóbulos: occipital, frontal, dos parietales y dos temporales.

Sistema Límbico controla las emociones básicas (odio tristeza, temor y euforia) participa en el olfato memoria y condiciona el comportamiento. En él encontramos:

- **Hipotálamo** control del hambre, sed, comportamiento sexual y los sueños
- **Hipófisis** coordinación de los procesos endocrinos
- **Epífisis** control de los ritmos día-noche

CEREBELO Se localiza en la parte posterior del encéfalo, se le conoce como árbol de la vida y controla las funciones motoras, como andar, montar en bici, nadar, etc.

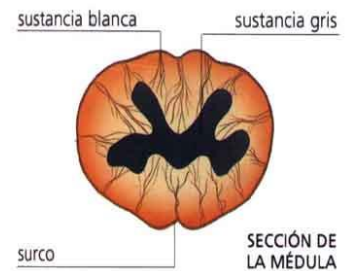
BULBO RAQUÍDEO Se localiza en el tallo encefálico en la zona de unión con la médula, controla funciones automáticas: la frecuencia cardiaca, respiratoria, la función digestiva, etc.

MÉDULA ESPINAL

Se encuentra protegida por la columna vertebral y las meninges. Tiene forma de mariposa. Salen, de la médula, 31 pares **nervios espinales o raquídeos**.

Realiza dos funciones: - **Función refleja**: integra los actos reflejos.

- **Función conductora**: comunica los receptores y efectores con el encéfalo.

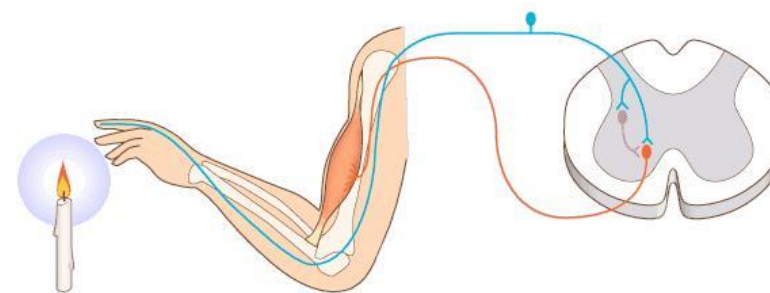


SISTEMA NERVIOSO SOMÁTICO

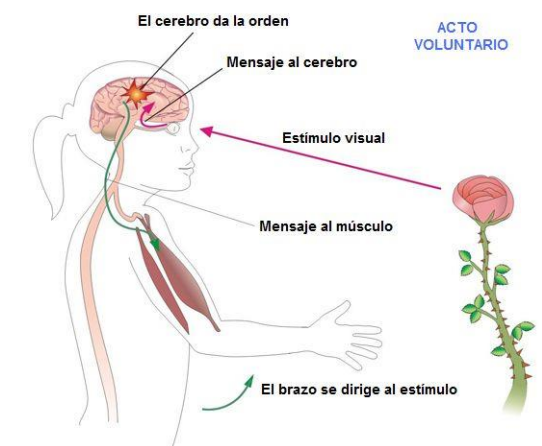
Formado por nervios sensitivos y motores.

- Se encarga de la transmisión de los **ACTOS REFLEJOS**. Ej.: retirar la mano al quemarnos o el reflejo rotuliano.

Receptor → Médula espinal → Efector



- Se encargan de la transmisión de los **ACTOS VOLUNTARIOS**:



SISTEMA NERVIOSO VEGETATIVO

Conexión entre el **SNC** y las estructuras de actividad involuntaria. Se encarga de la **RESPUESTA VEGETATIVA**, como digerir, movimientos peristálticos, orinar o dilatar la pupila. Son reflejos viscerales involuntarios, autónomos y necesarios para el mantenimiento de la vida. Hay dos:

- **SISTEMA SIMPÁTICO** activa al organismo para el consumo energético (acción/huida), es excitador.
- **SISTEMA PARASIMPÁTICO** prepara para el ahorro energético (reposo/asimilación de nutrientes), es inhibitorio.